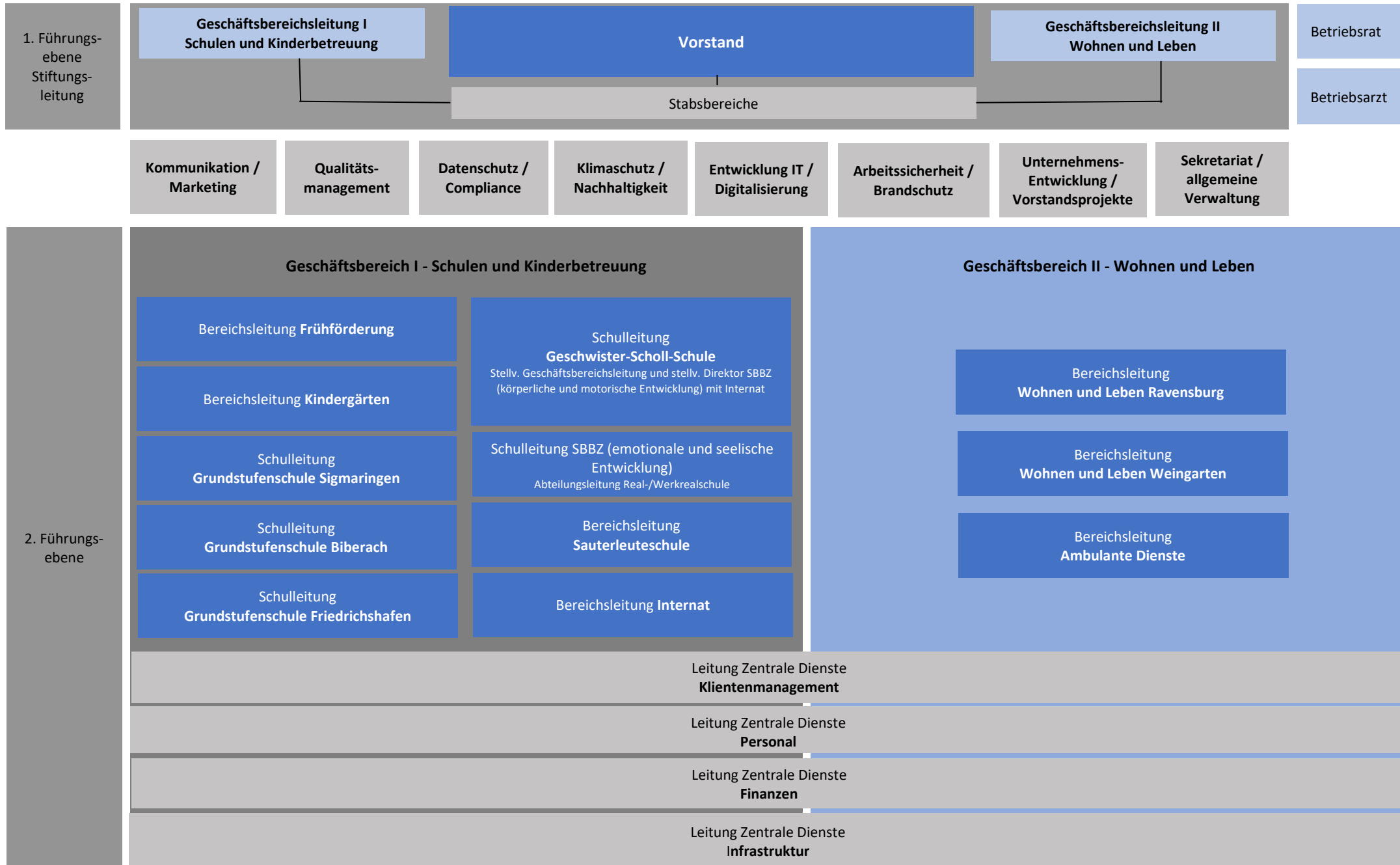


Organisationsstruktur der Stiftung KBZO

Stand: März 2024



Geschäftsbereich I - Schulen und Kinderbetreuung

Stabsbereich Diagnostik
und Unterstützte Kommunikation

- **Bereichsleitung Frühförderung**
Standortbeauftragte/r Weingarten
Standortbeauftragte/r Sigmaringen
Standortbeauftragte/r Biberach
- **Bereichsleitung Kindergärten**
Fachbereichsleitung Weingarten
Fachbereichsleitung Sigmaringen
Fachbereichsleitung Biberach
- **Schulleitung Grundstufenschule Biberach**
- **Schulleitung Grundstufenschule Sigmaringen**
- **Schulleitung Grundstufenschule Friedrichshafen**
- **Bereichsleitung Geschwister-Scholl-Schule**
(Stv. Direktor SBBZ kmEnt mit Internat und stv. Geschäftsbereichsleiter)
Abteilungsleitung Grundstufe
Abteilungsleitung Förderschule
Abteilungsleitung Real-/Werkrealschule und Schulleitung SBBZ esEnt
Abteilungsleitung Diff. Werkstufe
Abteilungsleitung Haupt- und Berufsschulstufe
- **Bereichsleitung Sauterleuteschule**
Fachbetreuung VAB
Fachbetreuung Kaufm. SBFS
Fachbetreuung Gewerbl. SBFS
Fachbetreuung Hausw. SBFS
- **Bereichsleitung Internat**

Geschäftsbereich II - Wohnen und Leben

- **Bereichsleitung Wohnen und Leben Ravensburg**
Hausleitung Burach und Tagesstruktur
Fachbereichsleitung Wohnen Intensiv
- **Bereichsleitung Wohnen und Leben Weingarten**
Hausleitung Thumbstraße
Hausleitung Martinusweg und Tagesstruktur
Hausleitung FINKA
- **Bereichsleitung Ambulante Dienste**

Zentrale Dienste

Leitung Zentrale Dienste – Klientenmanagement

Leitung Zentrale Dienste – Personal

- Personalverwaltung/-abrechnung
- Personalrecruiting
- Personalentwicklung

Leitung Zentrale Dienste – Finanzen

- Finanzbuchhaltung/Rechnungswesen
- Controlling
- Leistungsabrechnung/Faktura

Leitung Zentrale Dienste – Infrastruktur

- Bau- und Gebäudemanagement
 - Haustechnik
 - Hauswirtschaft und Hygiene
- Verpflegung und Catering
- Fahrdienst und Fuhrpark

Beteiligungen

KBZO Service und Dienste gGmbH

Mobile Beratungs- und
Frühförderzentrum gGmbH

IWO Integrations-Werkstätten
Oberschwaben gGmbH